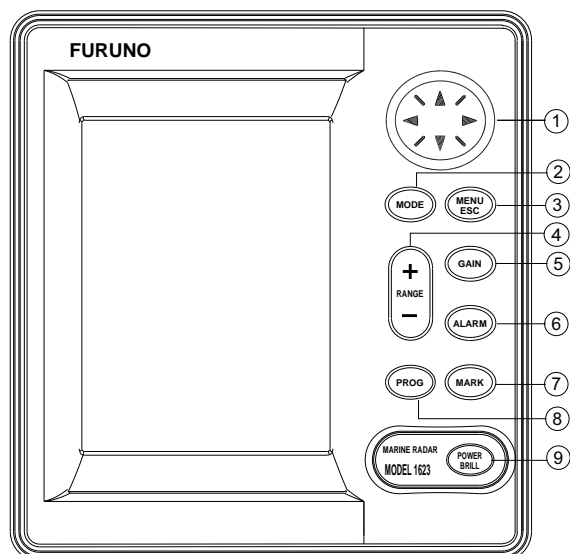


RADAR MODELE 1623

Guide de l'opérateur

L'objet du présent guide de l'opérateur est d'indiquer les procédures d'utilisation de base de cet équipement. Pour plus d'informations, reportez-vous au manuel de l'opérateur.



- ① Sélectionne les éléments du menu et règle le marqueur variable (VRM), l'alidade électronique (EBL) et le curseur.
- ② Sélectionne le mode affichage.
- ③ Ouvre/ferme le menu et permet de quitter la fonction en cours.
- ④ Sélectionne l'échelle de base de l'écran.
- ⑤ Règle le gain.
- ⑥ Active/désactive l'alarme de surveillance.
- ⑦ Exporte la position L/L vers le système de navigation et enregistre la position sélectionnée en tant que waypoint.
- ⑧ Raccourci menu.
- ⑨ **Pression prolongée** : met l'équipement sous/hors tension.
Pression brève : règle le contraste et la brillance de l'écran.

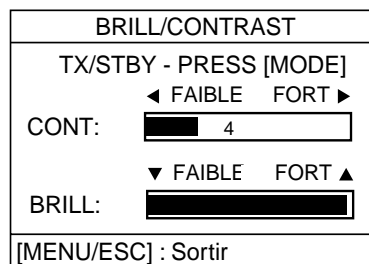
Mise sous/hors tension

Mise sous tension : Maintenez la touche [POWER/BRILL] enfoncée pendant au moins une seconde pour mettre l'équipement sous tension.

Mise hors tension : Maintenez la touche [POWER/BRILL] enfoncée jusqu'à ce que l'écran s'éteigne.

Réglage du contraste et de la brillance

1. Appuyez brièvement sur la touche [POWER/BRILL] pour afficher la fenêtre relative au réglage du contraste et de la brillance.



2. **Contraste** : appuyez sur la flèche droite ou sur la flèche gauche
Brillance : appuyez sur la flèche haut ou sur la flèche bas.
3. Appuyez sur la touche [MENU/ESC] pour terminer.

Transmission et mise en veille

1. Appuyez brièvement sur la touche [POWER/BRILL] pour afficher la fenêtre relative au réglage du contraste et de la brillance.
2. Appuyez sur la touche [MODE] pour alterner entre mise en veille et transmission.
3. Appuyez sur la touche [MENU/ESC] pour terminer.

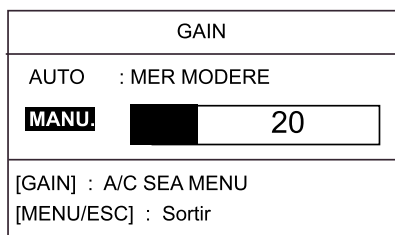


Sélection de l'échelle

Appuyez sur la touche [RANGE+] ou sur la touche [RANGE-] pour sélectionner une échelle.

Réglage automatique de la sensibilité

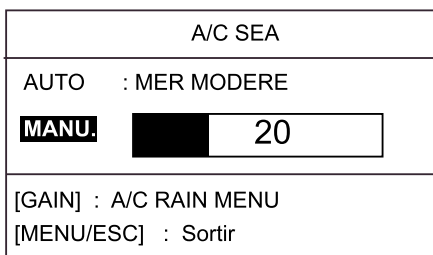
1. Appuyez à plusieurs reprises sur la touche [GAIN] jusqu'à ce que l'écran représenté ci-dessous s'affiche.



2. Appuyez sur la flèche haut pour sélectionner AUTO.
3. Appuyez sur la flèche droite pour ouvrir la fenêtre d'options de gain automatiques.
4. Appuyez sur la flèche haut ou sur la flèche bas pour sélectionner MER FORTE, MER MODEREE ou MER CALME selon le cas.
5. Appuyez sur la flèche gauche pour finir.

Suppression automatique des échos de vagues

1. Appuyez à plusieurs reprises sur la touche [GAIN] jusqu'à ce que l'écran représenté ci-dessous s'affiche.

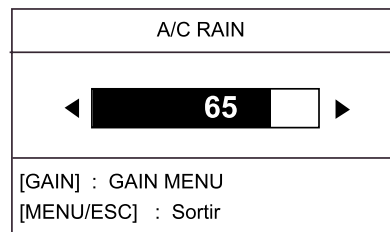


2. Fenêtre de réglage A/C SEA
3. Appuyez sur la flèche haut pour sélectionner AUTO.

4. Appuyez sur la flèche droite pour ouvrir la fenêtre d'options A/C SEA automatiques.
5. Appuyez sur la flèche haut ou sur la flèche bas pour sélectionner MER FORTE, MER MODEREE ou MER CALME selon le cas.
6. Appuyez sur la flèche gauche pour finir.

Suppression des échos de pluie

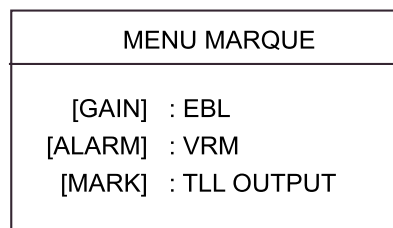
1. Appuyez à plusieurs reprises sur la touche [GAIN] jusqu'à ce que l'écran représenté ci-dessous s'affiche.



2. Tout en observant l'écran et l'indicateur de réglage, appuyez sur la flèche droite ou sur la flèche gauche pour régler A/C RAIN. Le réglage varie de 0 à 100. Attention au risque de perte des échos faibles.
3. Appuyez sur la touche [MENU/ESC] pour terminer.

Mesure de la distance avec le marqueur variable (VRM) et mesure du relèvement avec l'alidade électronique (EBL)

1. Appuyez sur la touche [MARK] pour afficher le menu Marque.



2. **Distance** : appuyez sur la touche [ALARM] pour afficher le marqueur variable.

Utilisez les touches de direction pour positionner le marqueur variable sur l'angle intérieur de la cible.

3. **Relèvement** : appuyez sur la touche [GAIN] pour afficher l'alidade électronique.

Utilisez les touches de direction pour placer l'alidade électronique au milieu de la cible. Même opération pour annuler VRM et EBL.

Déplacement et zoom

1. Utilisez les touches de direction pour positionner le curseur à l'endroit où vous souhaitez déplacer votre bateau ou zoomer.
2. Appuyez sur la touche [MODE].

MODE AFFICHAGE
▲ DECAL. (MANUEL)*
NORMAL
▼ ZOOM
AFFICH. NAV ◀ OFF ON ▶
[MENU/ESC] : Sortir

3. Appuyez sur la flèche haut pour sélectionner DECAL. (MANUEL) ou sur la flèche bas pour sélectionner ZOOM.
4. Appuyez sur la touche [MENU/ESC] pour fermer le menu.

Rejet des interférences

1. Appuyez sur la touche [MENU/ESC].
2. Appuyez sur la flèche haut ou sur la flèche bas pour sélectionner REJET INTERFER. sur la page 1.
3. Appuyez sur la flèche droite.
4. Appuyez sur la flèche haut ou sur la flèche bas pour sélectionner AUCUN, FAIBLE, MOYEN ou FORT selon le cas.
5. Appuyez sur la touche [MENU/ESC] pour terminer.

Suppression de la ligne de foi

1. Appuyez sur la touche [MENU/ESC] pour ouvrir le menu Utilisateur.
2. Appuyez sur la flèche haut ou sur la flèche bas pour sélectionner SUP. LIGNE DE FOI sur la page 2.
3. Appuyez sur la flèche droite pour supprimer la ligne de foi.
4. Appuyez sur la touche [MENU/ESC] pour terminer.

Sillages

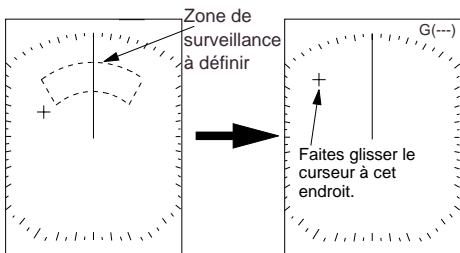
1. Appuyez sur la touche [MENU/ESC].
2. Appuyez sur la flèche haut ou sur la flèche bas pour sélectionner SILLAGE sur la page 2.
3. Appuyez sur la flèche droite pour ouvrir la fenêtre d'options.
4. Appuyez sur la flèche haut ou sur la flèche bas pour sélectionner le temps approprié.
5. Appuyez sur la flèche gauche.
6. Appuyez sur la touche [MENU/ESC] pour terminer.

Grossisseur d'écho

1. Appuyez sur la touche [MENU/ESC].
2. Appuyez sur la flèche haut ou sur la flèche bas pour sélectionner GROSSISSEUR ECHO sur la page 1.
3. Appuyez sur la flèche droite pour ouvrir la fenêtre d'options.
4. Appuyez sur la flèche haut ou sur la flèche bas pour sélectionner AUCUN, FAIBLE ou FORT selon le cas.
5. Appuyez sur la touche [MENU/ESC] pour terminer.

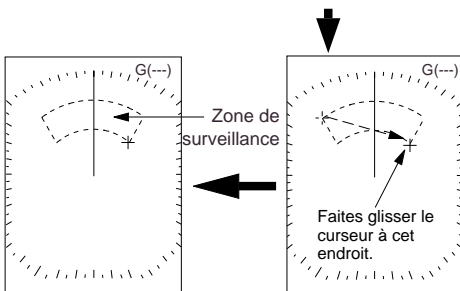
Alarme de surveillance

1. Utilisez les touches de direction pour positionner le curseur dans l'angle supérieur gauche de la zone, puis appuyez sur la touche [ALARM].
2. Utilisez les touches de direction pour positionner le curseur dans l'angle inférieur droit de la zone, puis appuyez sur la touche [ALARM].



Evaluez mentalement la zone de surveillance à définir.

- 1) Faites glisser le curseur sur l'angle supérieur gauche de la zone et appuyez sur [ALARM].



La zone de surveillance est créée.

- 2) Faites glisser le curseur sur l'angle inférieur droit de la zone et appuyez sur [ALARM].

Touche PROG

1. Appuyez sur la touche [PROG].
2. La fonction que vous avez affectée à la touche programma apparaît. Utilisez la fonction.
3. Appuyez sur la touche [MENU/ESC] pour terminer.

Veille Périodique

1. Appuyez sur la touche [MENU/ESC].
2. Appuyez sur la flèche haut ou sur la flèche bas pour sélectionner PERIODE VEILLE sur la page 2.
3. Appuyez sur la flèche droite.
4. Appuyez sur la flèche haut ou sur la flèche bas pour sélectionner le délai entre deux veilles approprié.
5. Appuyez sur la touche [MENU/ESC] pour terminer.